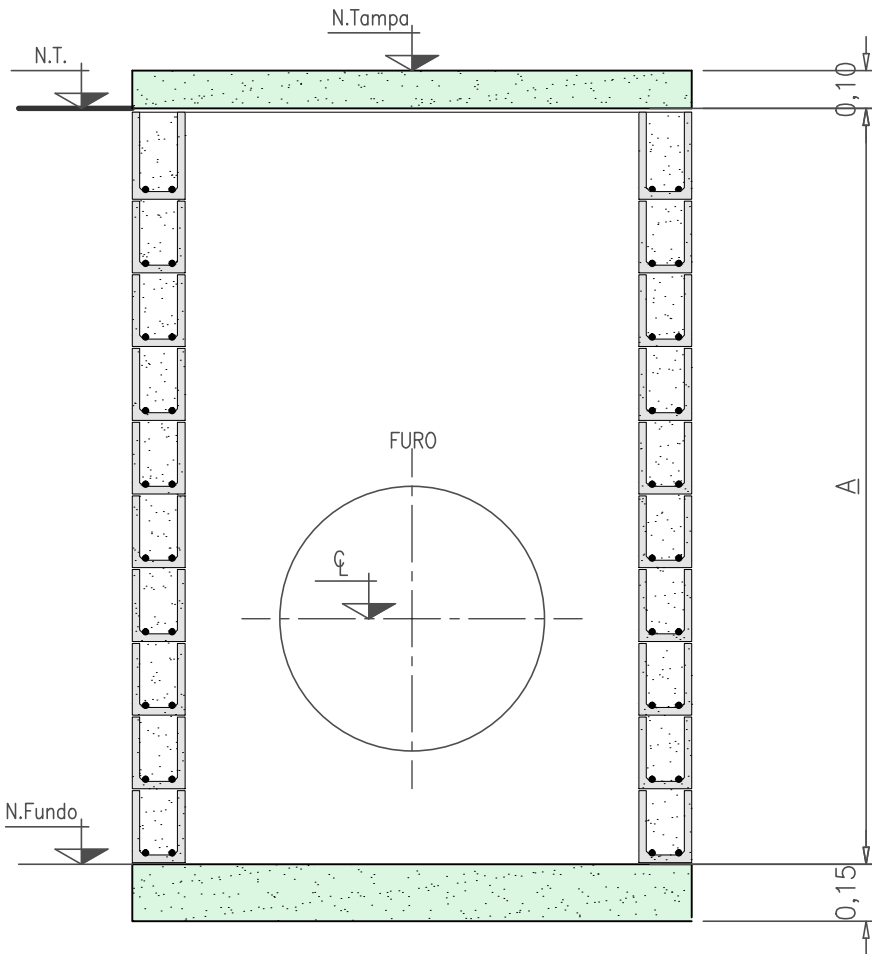
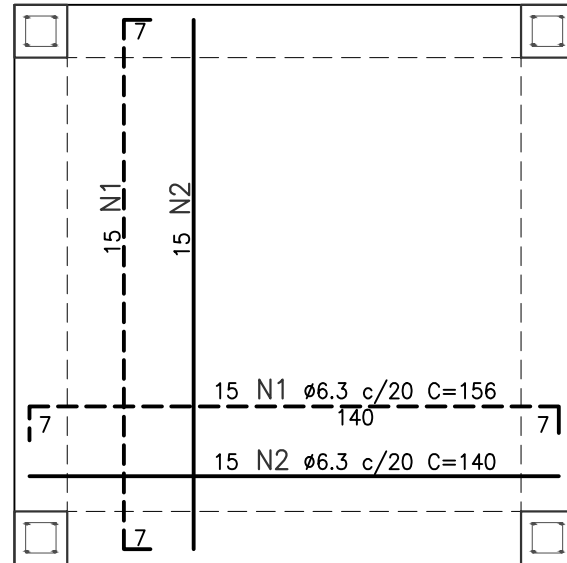


CORTE DA CAIXA
ESC.: 1:20



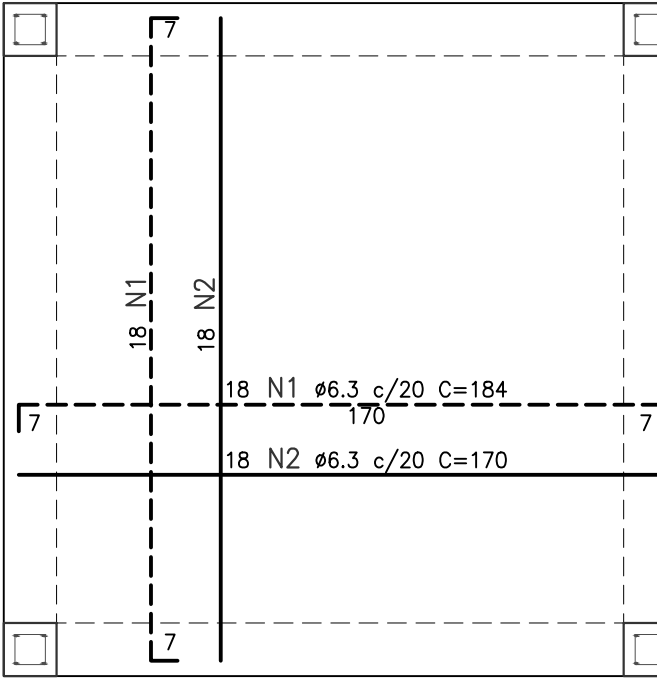
Obs: CP-02 não haverá tampa

ARMAÇÃO DA LAJE DE FUNDO
CP01 AO CP05
ESC.: 1:20



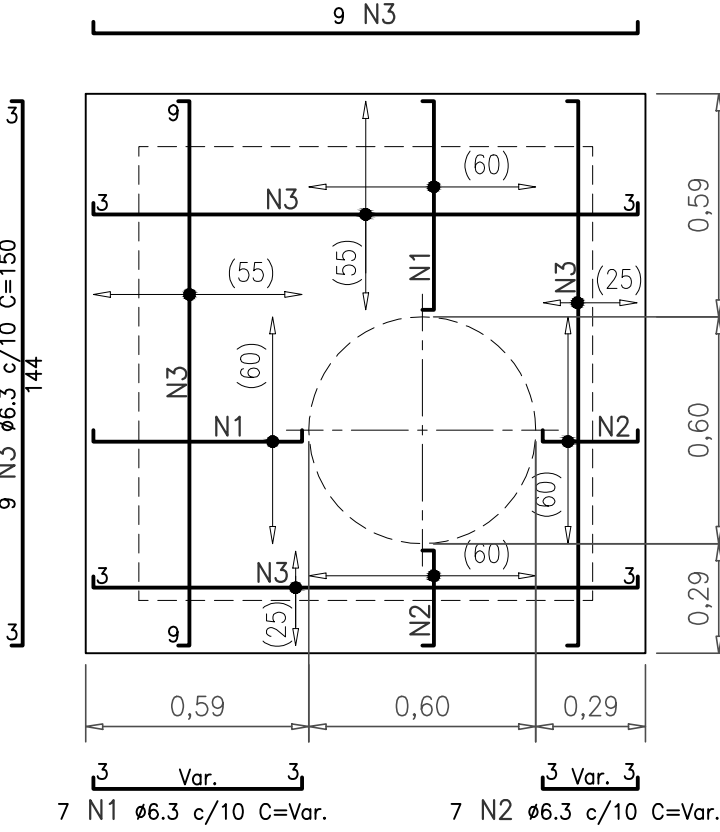
CONVENÇÕES
----- : Ferro Negativo
----- : Ferro Positivo

ARMAÇÃO DA LAJE DE FUNDO
CP06
ESC.: 1:20

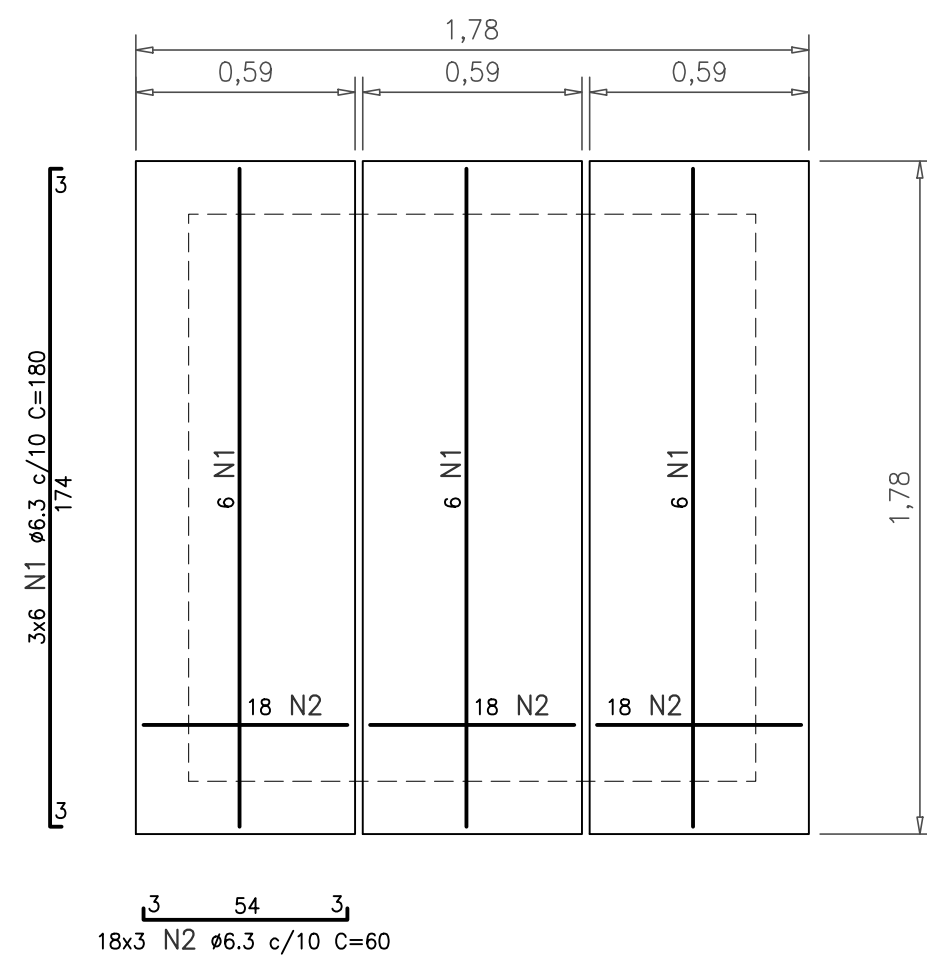


CONVENÇÕES
----- : Ferro Negativo
----- : Ferro Positivo

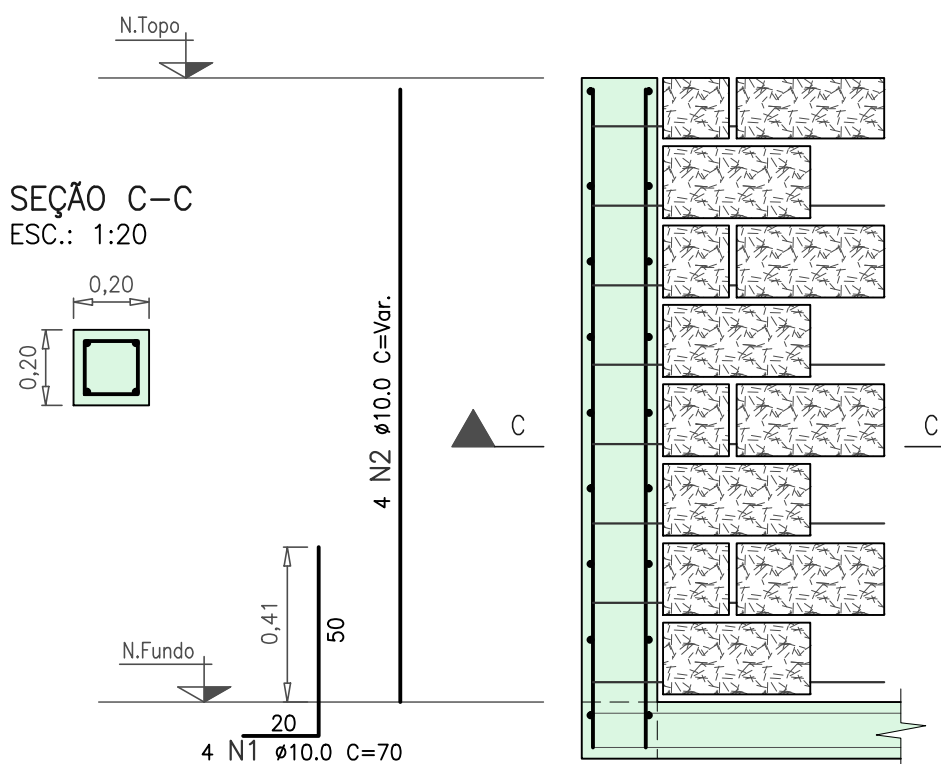
PLANTA DE COBERTURA
CP01, CP03, CP04, CP05
ESC.: 1:20



PLANTA DE
COBERTURA CP06
ESC.: 1:20



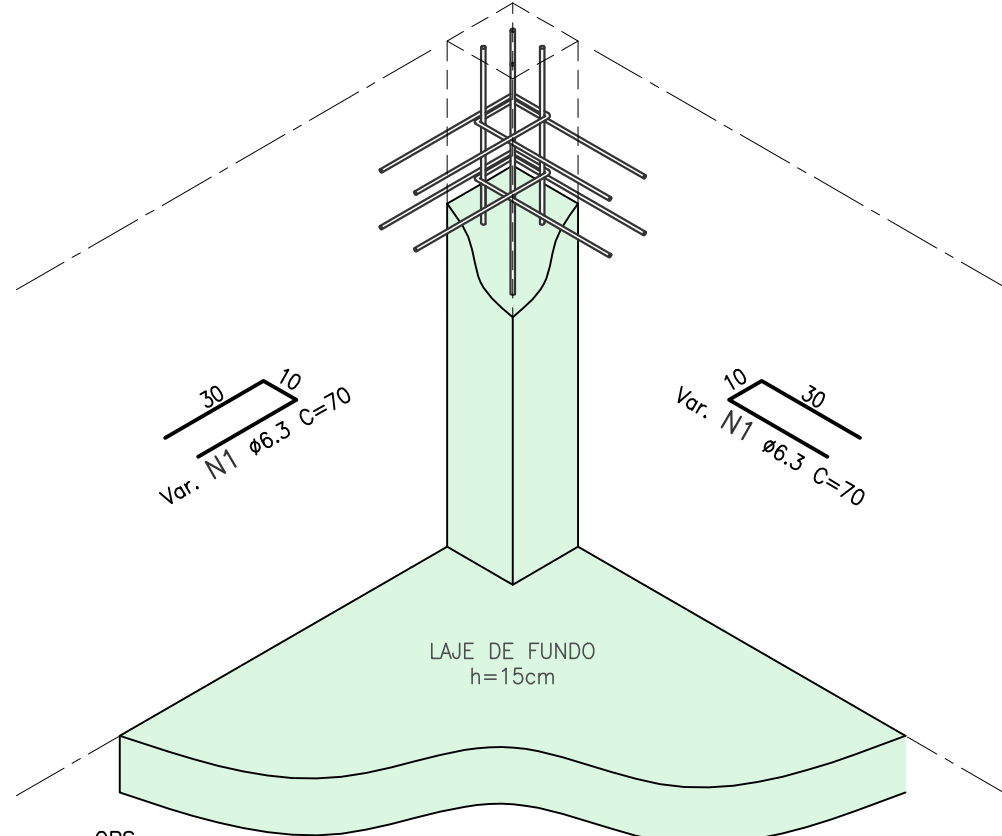
DETALHE DO PILAR (x24)
ESC.: 1:20



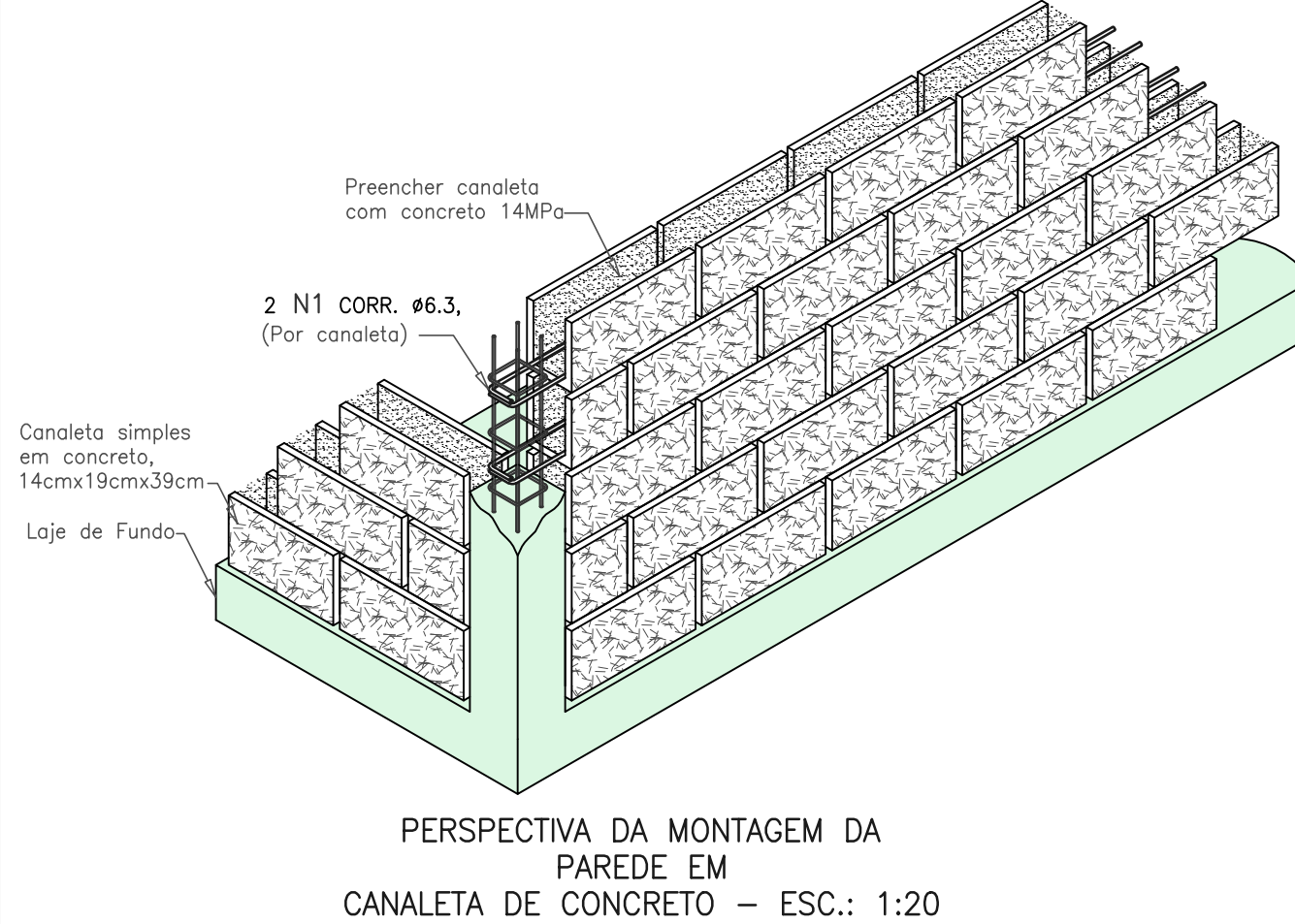
CP-01				CP-04			
Nível Terreno	797,850			Nível Terreno	797,100		
Nível Tampa	797,900			Nível Tampa	797,100		
Nível Fundo	795,800			Nível Fundo	795,050		
COTA "A" (m)	1,85			COTA "A" (m)	1,80		
DN700	PAR 1	PAR 3	PAR 4	DN700	PAR 1	PAR 4	PAR 5
	796,300	796,150			795,550	795,550	
CP-02				CP-05			
Nível Terreno	797,100			Nível Terreno	797,100		
Nível Tampa	797,150			Nível Tampa	797,100		
Nível Calçada	797,150			Nível Calçada	794,400		
Nível Fundo	795,700			Nível Fundo	794,400		
COTA "A" (m)	1,20			COTA "A" (m)	2,45		
DN700	PAR 1	PAR 2	PAR 4	DN700	PAR 1	PAR 2	PAR 4
	796,200	796,200	796,200		794,950	795,450	794,950
CP-03				CP-06			
Nível Terreno	797,100			Nível Terreno	797,100		
Nível Tampa	797,100			Nível Tampa	797,100		
Nível Fundo	795,250			Nível Fundo	793,850		
COTA "A" (m)	1,60			COTA "A" (m)	3,00		
DN700	PAR 1	PAR 3	PAR 4	DN700	PAR 1	PAR 2	PAR 4
	796,100	795,750			794,350	794,550	
DN100	PAR 3			DN200	PAR 4		
	795,500				794,400		

TABELA DAS CAIXAS

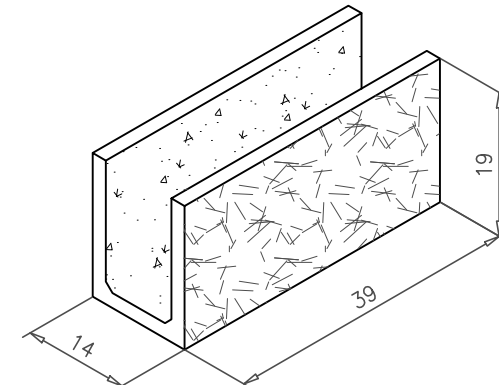
DETALHE DOS
CANTOS
ESC.: 1:20



OBS:
- Os ferros N1 deverão ser colocados por canoleta.



PERSPECTIVA DA MONTAGEM DA
PAREDE EM
CANALETA DE CONCRETO - ESC.: 1:20



DETALHE DA CANALETA SIMPLES
EM CONCRETO - ESC.: 1:10

TABELA DE FERROS				
AÇO	POS.	Ø (mm)	QUANT.	COMPRIMENTO (m)
ARMAÇÃO LAJE CP-01 AO CP-05 (x5)				
CASO 1	1	6,3	150	156
CASO 2	2	6,3	150	140
ARMAÇÃO LAJE CP-06				
CASO 1	1	6,3	36	184
CASO 2	2	6,3	36	170
ARMAÇÃO TAMPA CP01, CP03, CP04, CP05 (x4)				
CA49	1	6,3	56	Var.
CASO 2	2	6,3	56	Var.
CASO 3	3	6,3	72	150
ARMAÇÃO TAMPA CP06				
CASO 1	1	6,3	18	180
CASO 2	2	6,3	40	60
PILARES (x24)				
CASO 1	1	10,0	96	70
CASO 2	2	10,0	96	Var.
DETALHE DOS CANTOS (x6)				
CASO 1	1	6,3	Var.	70
PAREDES (x6)				
CASO 1	1	6,3	2	Corr.

RESUMO DO AÇO			
AÇO	Ø (mm)	COMPRIMENTO (m)	PESO (Kg + 10%)
CASO 1	6,3	6485,36	1747,80
CASO 2	10,0	1344,00	912,17
VOLUME TOTAL DE CONCRETO		9,05m³	
ÁREA TOTAL DE FORMAS		36,05m²	

REVISÃO				
Nº	DATA	DISCRIMINAÇÃO	AUTORIA	APROVAÇÃO
00	01/14	EMIÇÃO		

NOTAS				
DIMENSÕES DAS FERRAGENS EM CENTÍMETROS.				
CONCRETO Fck = 40MPa.				
MÓDULO DE DEFORMAÇÃO DO CONCRETO (Ec) > 30,1 GPa (28 DIAS).				
FATOR ÁGUA/CEMENTO 0,60 e UTILIZAR CIMENTO CP-III OU CP-IV.				
COBRIMENTO DAS ARMADURAS: mín. 4cm				
COBRIMENTO DAS TAMPAS E LAJE DE COBERTURA: 2cm				
VERIFICAR NÍVEIS NO PROJETO HIDRÁULICO.				

APROVAÇÃO EXTERNA:				
RESPONSÁVEL:				
DATA:				
IDENTIFICAÇÃO				
C T E T E C A D I 8 E O O				

Superintendência Municipal de Água e Esgoto de Catalão				
RUA INVENTOS ABRÃO, Nº 660 - SETOR URBANO - Bº SÃO FRANCISCO CEP:75.707-250 - CATALÃO - GO				
FONE:(064) 3442-6832/3442-7236/3442-7038				
CATALÃO				
CONTEÚDO: AMPLIAÇÃO DO SISTEMA DE ESGOTO SANITÁRIO				
PROJETO EXECUTIVO				
ESTÁÇÃO DE TRATAMENTO DE ESGOTO				
CAIXA DE PASSAGEM				
FORMAS E ARMAÇÕES - 1/1				
SUPERINTENDENTE: Fernando Vaz de Lima				
Fiscal do Projeto: Engº Layrson Christyana P. Antunes - CREA 7.428/D-GO				
NÚMERO DO PROJETO: 18/41				